



Roxtec Knock-out-Rahmendurchführung

Leichter Einbaurahmen

Der Roxtec Knock-out-Rahmen (KOF) ist eine leichte, eingegossene Mehrfach-Kabeldurchführung, die Ihre Baustelle während und nach der Bauphase trocken hält. Die integrierte Ausbrechplatte gewährleistet eine Umgebungsichtung, bis sie vor der Kabelführung und der Installation der Abdichtungskomponenten herausgebrochen wird. Die Standard-Dichtungsmodule Roxtec RM sind an Kabel unterschiedlicher Größen anpassbar und können zum Einbau von Reservekapazitäten in die Durchführung genutzt werden.

Der KOF mit Platte kann ebenfalls Reservekapazitäten für zukünftige Anforderungen bereitstellen. Durch das Anbringen von KOF-Adaptoren lässt sich die Rahmentiefe problemlos in 50-mm-Schritten erhöhen, um sich an unterschiedliche Wandstärken anzupassen und gleichzeitig das Betonieren mit Formen überflüssig zu machen. Der KOF verfügt über eine integrierte Verbindungsvorrichtung, die mechanische Verbindungen zur Bildung platzsparender Gruppen ermöglicht.

- ☒ Korrosionsbeständig
- ☒ Leichtgewichtig
- ☒ Dichtheit während der Bauphase

Produkteigenschaften



Feuerhemmend



IP/UL NEMA

Aufbau der Installation



Beton

Montagetyp



Gießen



Klassifizierungen und Zertifikate

Feuer

- ☒ E/EI-Klassifizierung gemäß EN 13501

Dichtigkeit

- ☒ IP 68

Rahmenmaße

mm/kg

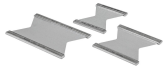
Die folgenden Rahmenvarianten zeigen eine begrenzte Auswahl. Das gesamte Angebot an Rahmen und Konfigurationen finden Sie unter [roxtec.com](https://www.roxtec.com).

Title	Rahmenöffnungen	Belegraum	Außenabmessungen WxHxD	Öffnungsmaße w x h	Gewicht	Art. Nr.
KOF 6x1 D=100	1	120 x 180	226 x 324 x 100	187 x 285	0.6	249058



Daten der Abdichtungskomponenten

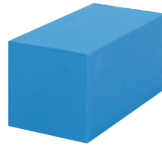
Dichtkomponenten



Roxtec-Ankerplatte



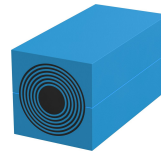
Roxtec-Dichtungskit



Roxtec-Füll- und
Ausgleichsmodul RM



Roxtec-Keildichtung und
Keildichtungskit



Roxtec-Modul RM mit
Multidiameter™



Roxtec-Vorpresswerkze
uge



Gleitmittel

Weitere Informationen finden Sie unter www.roxtec.com.

The product information provided by Roxtec does not release the purchaser of the Roxtec system, or part thereof, from the obligation to independently determine the suitability of the products for the intended process, installation and/or use.

Roxtec gives no guarantee for the Roxtec system or any part thereof and assumes no liability for any loss or damage whatsoever, whether direct, indirect, consequential, loss of profit or otherwise, occurred or caused by the Roxtec systems or installations containing components not manufactured by an authorized manufacturer and/or occurred or caused by the use of the Roxtec system in a manner or for an application other than for which the Roxtec system was designed or intended.

Roxtec expressly excludes any implied warranties of merchantability and fitness for a particular purpose and all other express or implied representations and warranties provided by statute or common law. User determines suitability of the Roxtec system for intended use and assumes all risk and liability in connection therewith. In no event shall Roxtec be liable for indirect, consequential, punitive, special, exemplary or incidental damages or losses.

The Roxtec products are offered and sold in accordance with the conditions of the Roxtec General Terms of Sales. The latest version of the Roxtec General Terms of Sales can be downloaded from <https://www.roxtec.com/en/about-us/about-roxtec/general-terms-of-sales/>

We reserve the right to make changes to the product and technical information without further notice. Any errors in print or entry are no claims for indemnity. The content of this publication is the property of Roxtec International AB and is protected by copyright.

This document was generated on: 2025-12-18



Roxtec ® and Multidiameter ®
are registered trademarks of Roxtec
in Sweden and/or other countries.